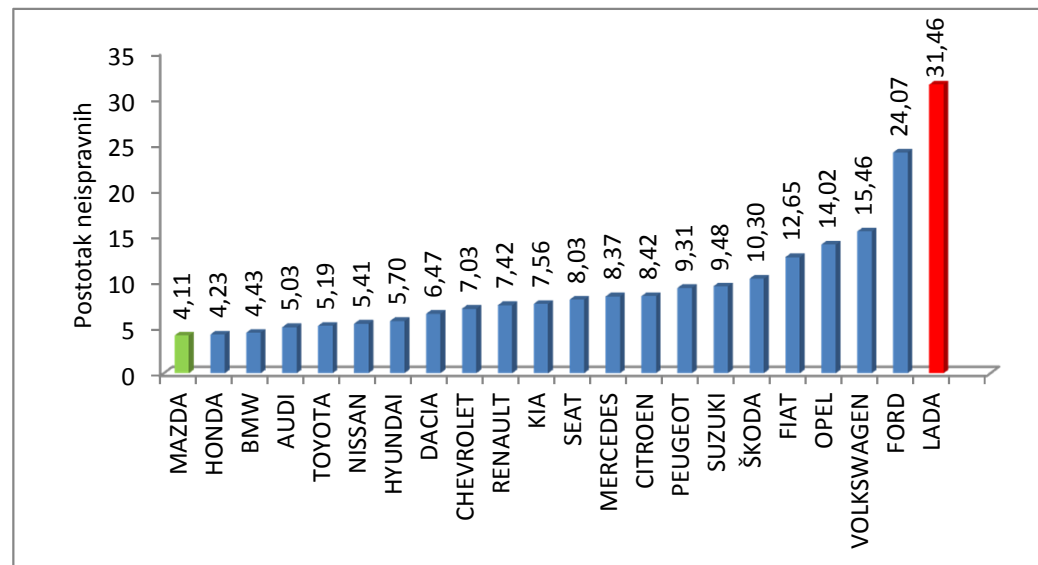


MarkaVozila	Ukupno	Ispravni	Neispravni	Prosjek starosti	% Neispravnih
MAZDA	6151	5898	253	3,73	4,11
HONDA	3334	3193	141	3,47	4,23
BMW	2506	2395	111	3,58	4,43
AUDI	2764	2625	139	3,65	5,03
TOYOTA	9270	8789	481	3,86	5,19
NISSAN	4310	4077	233	3,11	5,41
HYUNDAI	10251	9667	584	3,33	5,70
DACIA	4170	3900	270	2,68	6,47
CHEVROLET	10727	9973	754	2,95	7,03
RENAULT	26539	24571	1968	4,67	7,42
KIA	5845	5403	442	3,48	7,56
SEAT	4796	4411	385	4,05	8,03
MERCEDES	3274	3000	274	7,66	8,37
CITROEN	14588	13360	1228	4,21	8,42
PEUGEOT	17810	16152	1658	3,70	9,31
SUZUKI	8167	7393	774	5,59	9,48
ŠKODA	13063	11718	1345	4,87	10,30
FIAT	12529	10944	1585	6,99	12,65
OPEL	35475	30500	4975	7,52	14,02
VOLKSWAGEN	25615	21656	3959	8,67	15,46
FORD	24884	18894	5990	11,08	24,07
LADA	2254	1545	709	9,36	31,46

Neispravnost po markama osobnih automobila koji su prešli 0 do 50.000 km.



*Napomena: Analizom su obuhvaćene marke osobnih automobila (M1-kategorija) kojih je bilo više od 2000 na redovnom tehničkom pregledu.*

