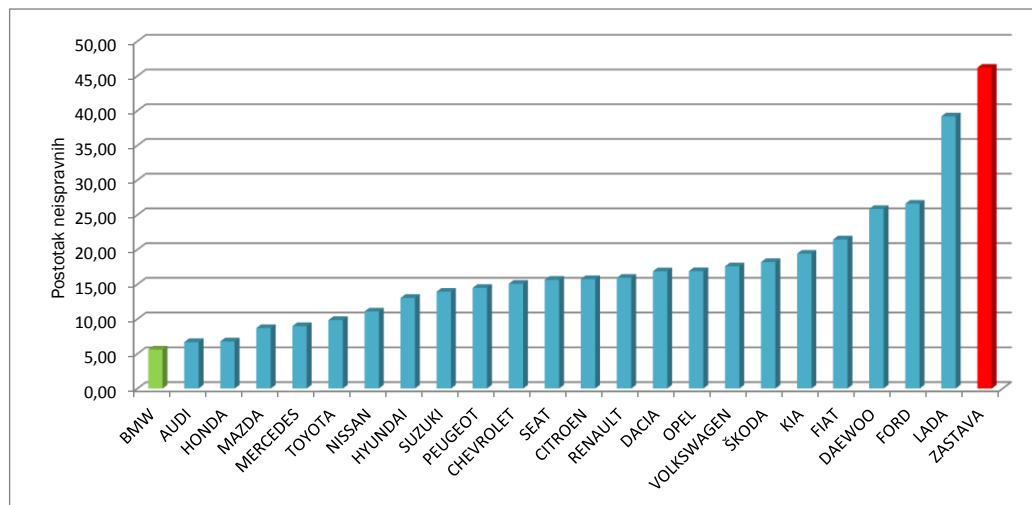


marka vozila	ukupno	ispravni	neispravni	prosjek starost	% neispravnih
BMW	2904	2741	163	6,54	5,61
AUDI	3366	3141	225	6,91	6,68
HONDA	3700	3449	251	6,63	6,78
MAZDA	7314	6677	637	7,63	8,71
MERCEDES	4553	4144	409	9,63	8,98
TOYOTA	10589	9545	1044	7,18	9,86
NISSAN	3886	3455	431	7,12	11,09
HYUNDAI	11004	9569	1435	7,86	13,04
SUZUKI	6255	5383	872	8,52	13,94
PEUGEOT	19505	16679	2826	7,56	14,49
CHEVROLET	7009	5952	1057	6,23	15,08
SEAT	6850	5778	1072	7,66	15,65
CITROEN	17607	14834	2773	8,16	15,75
RENAULT	34092	28657	5435	8,89	15,94
DACIA	2832	2354	478	6,11	16,88
OPEL	42297	35144	7153	9,72	16,91
VOLKSWAGEN	28855	23777	5078	10,94	17,60
ŠKODA	18468	15106	3362	8,65	18,20
KIA	6165	4968	1197	8,47	19,42
FIAT	20254	15907	4347	10,57	21,46
DAEWOO	3988	2957	1031	12,92	25,85
FORD	22880	16792	6088	12,91	26,61
LADA	2452	1491	961	11,22	39,19
ZASTAVA	4621	2486	2135	24,64	46,20

Neispravnost po markama osobnih automobila koji su prešli od 50.000 do 100.000 km.



Napomena: Analizom su obuhvaćene marke osobnih automobila (M1-kategorija) kojih je bilo više od 2000 na redovnom tehničkom pregledu.