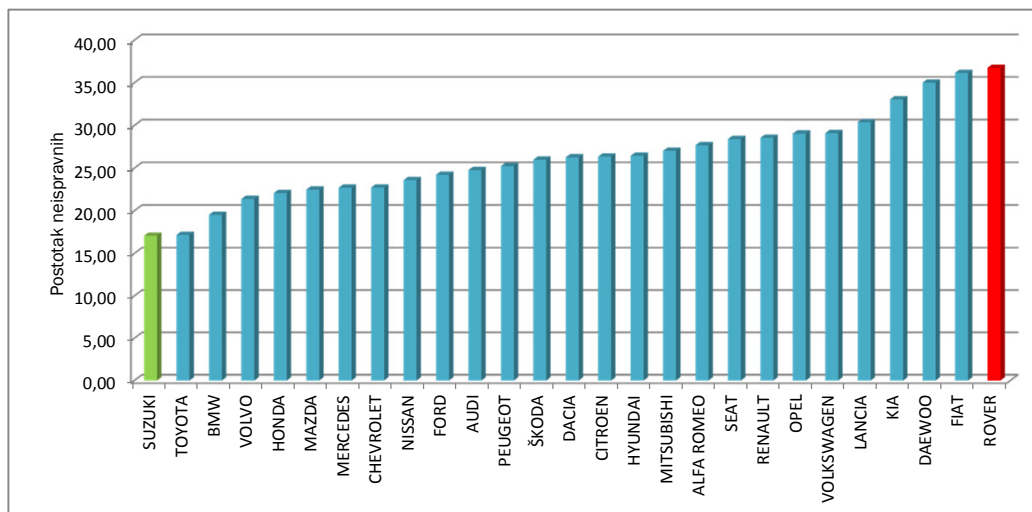


marka vozila	ukupno	ispravni	neispravni	prosjek starost	% neispravnih
SUZUKI	3357	2784	573	9,37	17,07
TOYOTA	20046	16603	3443	10,80	17,18
BMW	24825	19978	4847	13,26	19,52
VOLVO	6961	5472	1489	12,94	21,39
HONDA	10644	8294	2350	13,31	22,08
MAZDA	23586	18285	5301	13,03	22,48
MERCEDES	46276	35769	10507	16,40	22,71
CHEVROLET	3824	2955	869	8,07	22,72
NISSAN	9071	6931	2140	13,43	23,59
FORD	26770	20285	6485	12,06	24,22
AUDI	43354	32615	10739	15,43	24,77
PEUGEOT	50314	37618	12696	11,85	25,23
ŠKODA	51622	38210	13412	11,41	25,98
DACIA	2315	1707	608	7,86	26,26
CITROEN	42805	31524	11281	11,78	26,35
HYUNDAI	24417	17959	6458	12,40	26,45
MITSUBISHI	5738	4187	1551	15,64	27,03
ALFA ROMEO	9948	7194	2754	13,05	27,68
SEAT	21661	15507	6154	12,64	28,41
RENAULT	100594	71869	28725	13,17	28,56
OPEL	122632	87004	35628	13,83	29,05
VOLKSWAGEN	188227	133449	54778	15,65	29,10
LANCIA	2116	1473	643	15,26	30,39
KIA	11591	7758	3833	12,65	33,07
DAEWOO	12089	7855	4234	15,05	35,02
FIAT	81887	52274	29613	15,04	36,16
ROVER	2775	1755	1020	16,35	36,76

Neispravnost po markama osobnih automobila koji su prešli više od 100.000 km.



Napomena: Analizom su obuhvaćene marke osobnih automobila (M1-kategorija) kojih je bilo više od 2000 na redovnom tehničkom pregledu.