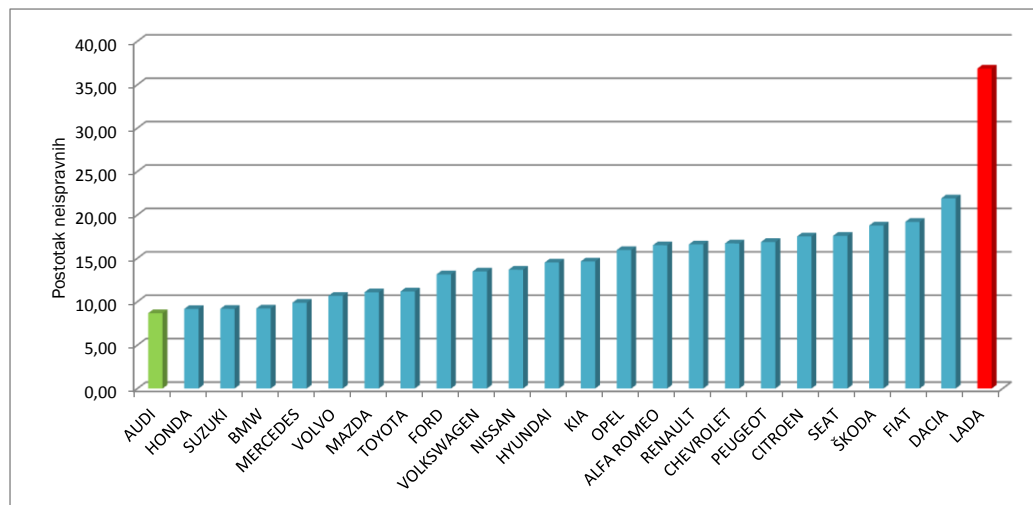


marka vozila	ukupno	ispravni	neispravni	% neispravnih
AUDI	8553	7782	742	8,68
HONDA	5236	4737	480	9,17
SUZUKI	4010	3629	368	9,18
BMW	7979	7197	736	9,22
MERCEDES	10323	9254	1020	9,88
VOLVO	2745	2439	293	10,67
MAZDA	10555	9349	1170	11,08
TOYOTA	19223	17007	2149	11,18
FORD	15293	13229	2011	13,15
VOLKSWAGEN	42785	36891	5769	13,48
NISSAN	5025	4316	688	13,69
HYUNDAI	14327	12213	2080	14,52
KIA	4461	3795	653	14,64
OPEL	56194	47100	8968	15,96
ALFA ROMEO	3175	2641	524	16,50
RENAULT	51706	42976	8587	16,61
CHEVROLET	9148	7596	1529	16,71
PEUGEOT	32467	26885	5480	16,88
CITROEN	28175	23168	4937	17,52
SEAT	11097	9105	1952	17,59
ŠKODA	26303	21293	4938	18,77
FIAT	22734	18302	4364	19,20
DACIA	3629	2828	795	21,91
LADA	2366	1483	872	36,86

Prolaznost osobnih automobila po markama starijih od 5 a mlađih od 10 godina



Napomena: Analizom su obuhvaćene marke osobnih automobila (M1-kategorija) kojih je bilo više od 2000 na redovnom tehničkom pregledu.