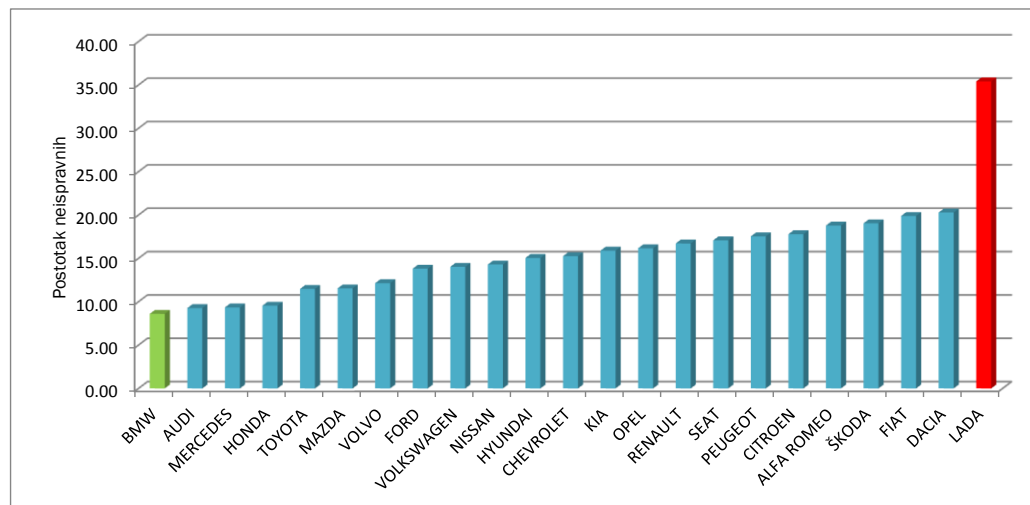


marka vozila	ukupno	ispravni	neispravni	% neispravnih
BMW	7256	6598	624	8.60
AUDI	7910	7135	733	9.27
MERCEDES	9355	8427	874	9.34
HONDA	3897	3512	372	9.55
TOYOTA	16325	14405	1873	11.47
MAZDA	9693	8547	1118	11.53
VOLVO	2604	2277	316	12.14
FORD	12208	10479	1686	13.81
VOLKSWAGEN	41381	35445	5804	14.03
NISSAN	4178	3568	597	14.29
HYUNDAI	13495	11426	2031	15.05
CHEVROLET	6734	5686	1027	15.25
KIA	3605	3019	573	15.89
OPEL	52467	43837	8480	16.16
RENAULT	55693	46236	9311	16.72
SEAT	10556	8725	1803	17.08
PEUGEOT	31507	25878	5525	17.54
CITROEN	29514	24156	5249	17.78
ALFA ROMEO	3221	2596	605	18.78
ŠKODA	26026	21002	4955	19.04
FIAT	28344	22619	5637	19.89
DACIA	2785	2213	565	20.29
LADA	2480	1589	878	35.40

Prolaznost osobnih automobila po markama starijih od 5 a mlađih od 10 godina



Napomena: Analizom su obuhvaćene marke osobnih automobila (M1-kategorija) kojih je bilo više od 2000 na redovnom tehničkom pregledu.