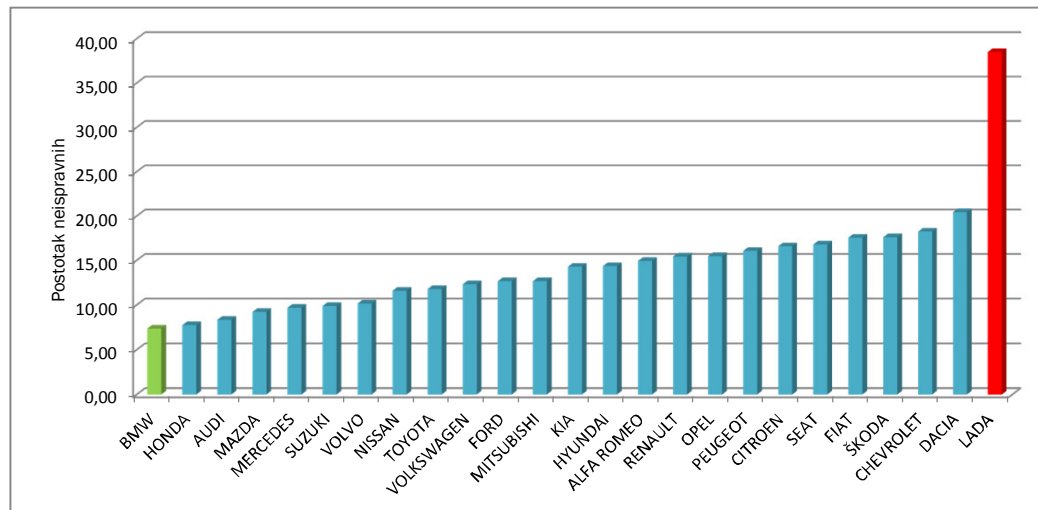


marka vozila	ukupno	ispravni	neispravni	% neispravnih
BMW	9826	9061	723	7,36
HONDA	7839	7209	607	7,74
AUDI	10940	9996	913	8,35
MAZDA	12774	11577	1177	9,21
MERCEDES	12217	10980	1184	9,69
SUZUKI	9159	8232	905	9,88
VOLVO	3132	2802	318	10,15
NISSAN	6647	5860	770	11,58
TOYOTA	21304	18758	2509	11,78
VOLKSWAGEN	51663	45162	6359	12,31
FORD	20437	17788	2585	12,65
MITSUBISHI	2079	1808	263	12,65
KIA	7082	6052	1011	14,28
HYUNDAI	16408	14022	2355	14,35
ALFA ROMEO	3516	2986	525	14,93
RENAULT	52540	44297	8104	15,42
OPEL	63386	53422	9809	15,48
PEUGEOT	36095	30205	5795	16,05
CITROEN	28899	24025	4793	16,59
SEAT	11968	9935	2009	16,79
FIAT	20823	17118	3655	17,55
ŠKODA	29024	23843	5110	17,61
CHEVROLET	13291	10837	2424	18,24
DACIA	5453	4332	1114	20,43
LADA	2281	1395	878	38,49

Prolaznost osobnih automobila po markama starijih od 5 a mlađih od 10 godina



Napomena: Analizom su obuhvaćene marke osobnih automobila (M1-kategorija) kojih je bilo više od 2000 na redovnom tehničkom pregledu.