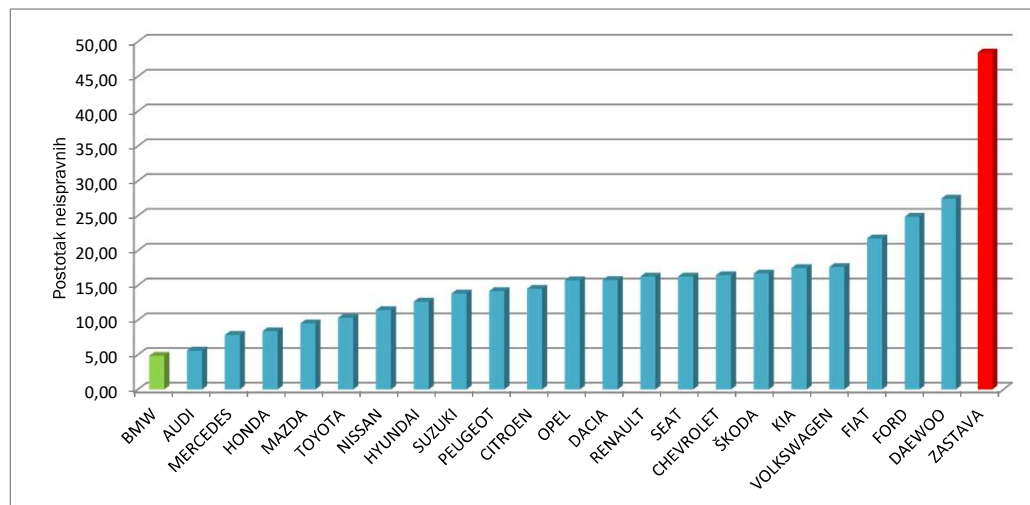


marka vozila	ukupno	ispravni	neispravni	prosjeak starost	% neispravnih
BMW	3853	3666	187	6,37	4,85
AUDI	3661	3456	205	6,74	5,60
MERCEDES	4365	4022	343	10,00	7,86
HONDA	2976	2726	250	8,33	8,40
MAZDA	6064	5487	577	8,88	9,52
TOYOTA	8766	7860	906	8,76	10,34
NISSAN	4220	3737	483	7,93	11,45
HYUNDAI	10775	9412	1363	8,57	12,65
SUZUKI	6354	5475	879	9,95	13,83
PEUGEOT	17971	15424	2547	8,64	14,17
CITROEN	15282	13065	2217	9,21	14,51
OPEL	32111	27065	5046	10,79	15,71
DACIA	3910	3294	616	6,96	15,75
RENAULT	27551	23070	4481	10,29	16,26
SEAT	5096	4267	829	9,07	16,27
CHEVROLET	9624	8040	1584	7,69	16,46
ŠKODA	13104	10916	2188	9,69	16,70
KIA	6537	5394	1143	8,57	17,49
VOLKSWAGEN	28049	23106	4943	11,73	17,62
FIAT	14129	11058	3071	12,51	21,74
FORD	17984	13512	4472	13,46	24,87
DAEWOO	2603	1888	715	15,71	27,47
ZASTAVA	2711	1398	1313	27,90	48,43

Neispravnost po markama osobnih automobila koji su prešli od 50.000 do 100.000 km.



Napomena: Analizom su obuhvaćene marke osobnih automobila (M1 kategorija) kojih je bilo više od 2000 na redovnom tehničkom pregledu.