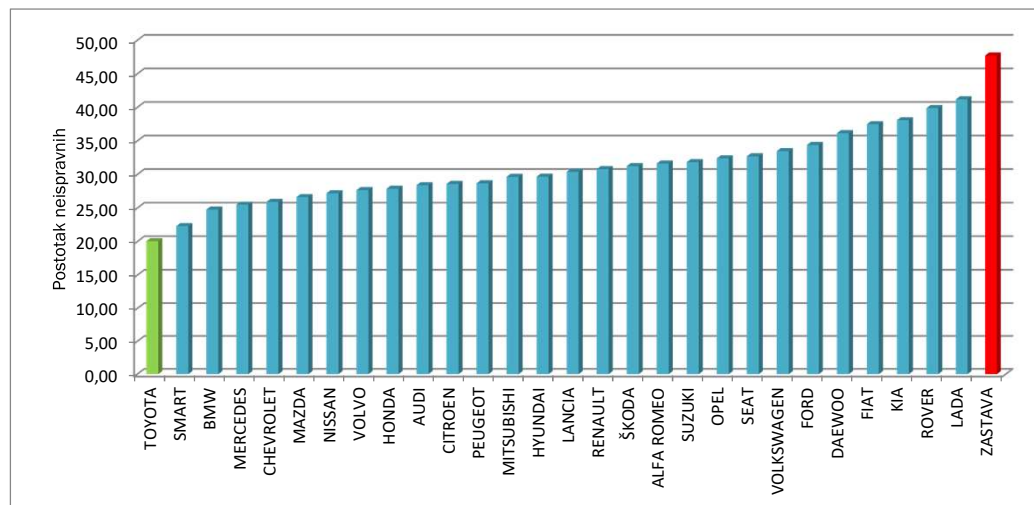


marka vozila	ukupno	ispravni	neispravni	%neispravnih
TOYOTA	17268	13803	3465	20,07
SMART	3286	2553	733	22,31
BMW	20821	15661	5160	24,78
MERCEDES	44863	33421	11442	25,50
CHEVROLET	4037	2991	1046	25,91
MAZDA	21406	15707	5699	26,62
NISSAN	8354	6082	2272	27,20
VOLVO	5580	4036	1544	27,67
HONDA	8345	6019	2326	27,87
AUDI	37966	27183	10783	28,40
CITROEN	42931	30653	12278	28,60
PEUGEOT	47213	33668	13545	28,69
MITSUBISHI	5422	3814	1608	29,66
HYUNDAI	23909	16812	7097	29,68
LANCIA	2066	1438	628	30,40
RENAULT	102921	71227	31694	30,79
ŠKODA	44046	30282	13764	31,25
ALFA ROMEO	9220	6303	2917	31,64
SUZUKI	3414	2327	1087	31,84
OPEL	117576	79490	38086	32,39
SEAT	19643	13218	6425	32,71
VOLKSWAGEN	179481	119381	60100	33,49
FORD	38024	24945	13079	34,40
DAEWOO	14426	9210	5216	36,16
FIAT	81662	51043	30619	37,49
KIA	10564	6540	4024	38,09
ROVER	2408	1447	961	39,91
LADA	2823	1660	1163	41,20
ZASTAVA	5332	2787	2545	47,73

Prolaznost osobnih automobila po markama starijih od 10 godina



Napomena: Analizom su obuhvaćene marke osobnih automobila (M1 kategorija) kojih je bilo više od 2000 na redovnom tehničkom pregledu.