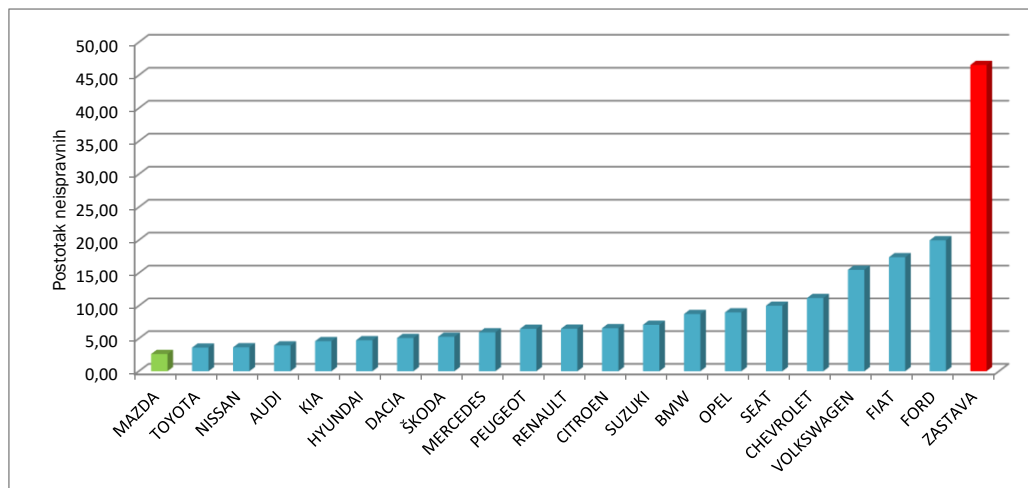


marka vozila	ukupno	ispravni	neispravni	prosjek starost	%neispravnih
MAZDA	4262	4150	112	3,50	2,63
TOYOTA	6094	5874	220	3,83	3,61
NISSAN	3834	3694	140	3,83	3,65
AUDI	4322	4152	170	2,51	3,93
KIA	5903	5632	271	3,56	4,59
HYUNDAI	7561	7203	358	3,95	4,73
DACIA	5754	5462	292	2,69	5,07
ŠKODA	9576	9072	504	3,44	5,26
MERCEDES	4764	4481	283	5,16	5,94
PEUGEOT	9482	8868	614	4,89	6,48
RENAULT	15314	14319	995	5,20	6,50
CITROEN	7799	7287	512	5,04	6,56
SUZUKI	7219	6707	512	4,89	7,09
BMW	3675	3354	321	3,10	8,73
OPEL	18484	16822	1662	6,87	8,99
SEAT	2878	2590	288	5,26	10,01
CHEVROLET	4401	3909	492	7,44	11,18
VOLKSWAGEN	27167	22958	4209	9,38	15,49
FIAT	5476	4523	953	8,44	17,40
FORD	13743	10999	2744	10,87	19,97
ZASTAVA	2084	1114	970	29,82	46,55

Neispravnost po markama osobnih automobila koji su prešli 0 do 50.000 km.



Napomena: Analizom su obuhvaćene marke osobnih automobila (M1 kategorija) kojih je bilo više od 2000 na redovnom tehničkom pregledu.