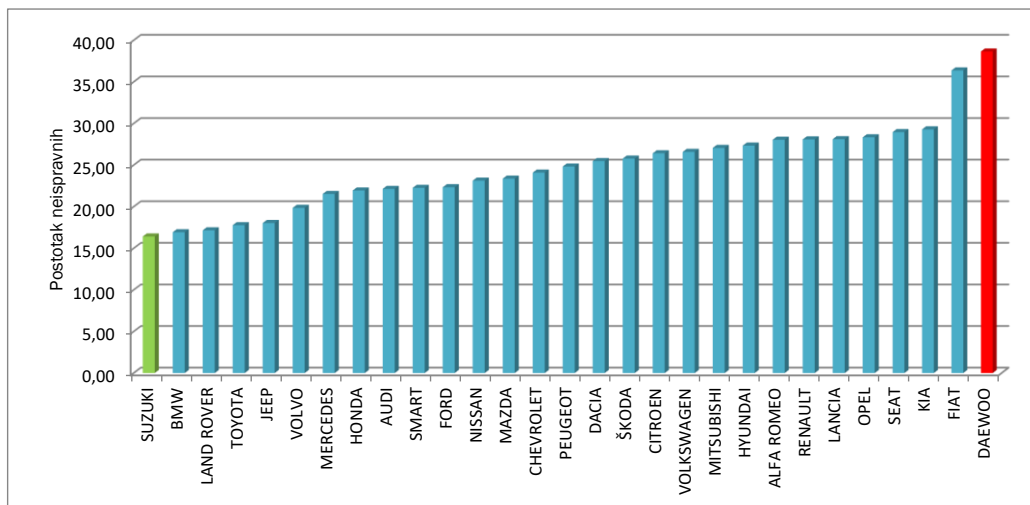


marka vozila	ukupno	ispravni	neispravni	prosjeak starost	% neispravnih
SUZUKI	6802	5686	1116	10,47	16,41
BMW	36189	30067	6122	12,95	16,92
LAND ROVER	2035	1686	349	15,23	17,15
TOYOTA	26964	22174	4790	12,50	17,76
JEEP	2152	1764	388	14,95	18,03
VOLVO	8442	6766	1676	13,59	19,85
MERCEDES	56151	44067	12084	16,75	21,52
HONDA	12974	10128	2846	14,21	21,94
AUDI	52262	40697	11565	15,49	22,13
SMART	4358	3388	970	13,63	22,26
FORD	41366	32129	9237	12,29	22,33
NISSAN	11667	8969	2698	13,78	23,13
MAZDA	27875	21363	6512	14,26	23,36
CHEVROLET	8581	6514	2067	9,78	24,09
PEUGEOT	66944	50330	16614	12,85	24,82
DACIA	4668	3479	1189	9,11	25,47
ŠKODA	61619	45737	15882	12,84	25,77
CITROEN	54386	40024	14362	13,14	26,41
VOLKSWAGEN	210702	154703	55999	15,80	26,58
MITSUBISHI	6040	4406	1634	16,61	27,05
HYUNDAI	29306	21297	8009	13,64	27,33
ALFA ROMEO	11624	8365	3259	14,16	28,04
RENAULT	123123	88554	34569	14,08	28,08
LANCIA	2320	1668	652	15,51	28,10
OPEL	137611	98625	38986	14,76	28,33
SEAT	24635	17502	7133	13,92	28,95
KIA	13530	9568	3962	13,14	29,28
FIAT	78247	49793	28454	16,41	36,36
DAEWOO	10551	6474	4077	17,66	38,64

Neispravnost po markama osobnih automobila koji su prešli više od 100.000 km.



Napomena: Analizom su obuhvaćene marke osobnih automobila (M1 kategorija) kojih je bilo više od 2000 na redovnom tehničkom pregledu.