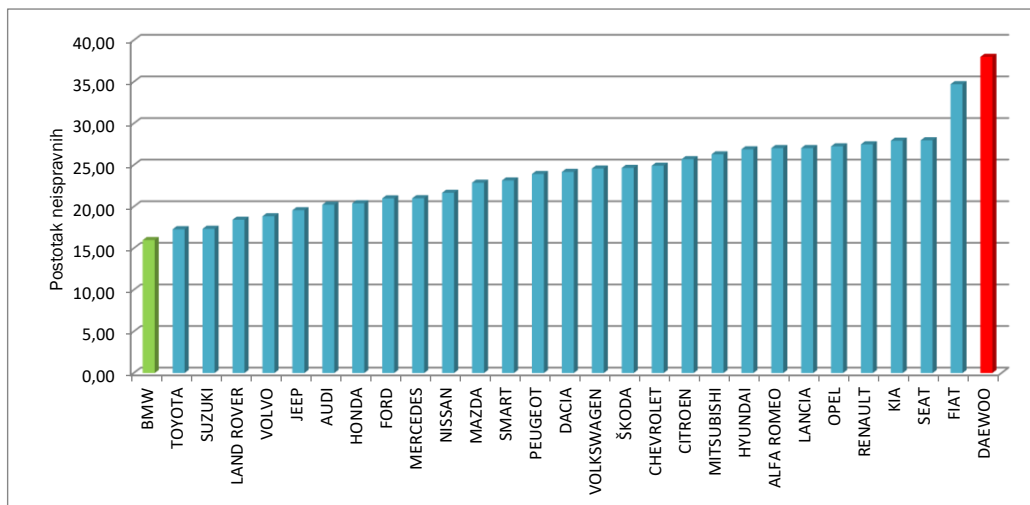


marka vozila	ukupno	ispravni	neispravni	prosjek starost	% neispravnih
BMW	42117	35388	6729	12,66	15,98
TOYOTA	28977	23969	5008	13,10	17,28
SUZUKI	7968	6587	1381	11,09	17,33
LAND ROVER	2101	1714	387	15,73	18,42
VOLVO	9096	7382	1714	13,60	18,84
JEEP	2172	1747	425	15,52	19,57
AUDI	56355	44955	11400	15,26	20,23
HONDA	13575	10806	2769	14,56	20,40
FORD	47932	37869	10063	12,38	20,99
MERCEDES	59101	46686	12415	16,71	21,01
NISSAN	12811	10036	2775	13,66	21,66
MAZDA	28994	22363	6631	14,59	22,87
SMART	5345	4108	1237	14,16	23,14
PEUGEOT	72780	55371	17409	13,13	23,92
DACIA	5717	4335	1382	9,40	24,17
VOLKSWAGEN	220180	166072	54108	15,67	24,57
ŠKODA	64616	48687	15929	13,18	24,65
CHEVROLET	10276	7716	2560	10,45	24,91
CITROEN	57755	42909	14846	13,53	25,71
NISSAN	6046	4457	1589	16,79	26,28
HYUNDAI	30897	22589	8308	13,91	26,89
ALFA ROMEO	11457	8360	3097	14,55	27,03
LANCIA	2275	1660	615	15,71	27,03
OPEL	140443	102179	38264	15,00	27,25
RENAULT	129653	94015	35638	14,28	27,49
KIA	14366	10355	4011	13,17	27,92
SEAT	25352	18262	7090	14,27	27,97
FIAT	74641	48733	25908	16,78	34,71
DAEWOO	9487	5882	3605	18,53	38,00

Neispravnost po markama osobnih automobila koji su prešli više od 100.000 km.



Napomena: Analizom su obuhvaćene marke osobnih automobila (M1 kategorija) kojih je bilo više od 2000 na redovnom tehničkom pregledu.