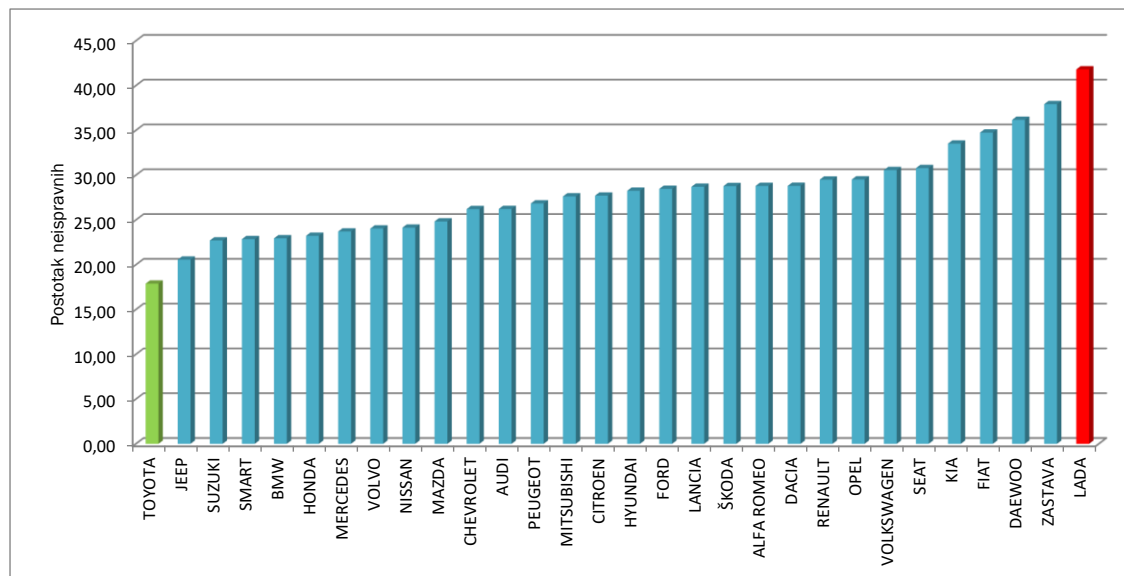


marka vozila	ukupno	ispravni	neispravni	%neispravnih
TOYOTA	26521	21779	4742	17,88
JEEP	2077	1650	427	20,56
SUZUKI	6556	5068	1488	22,70
SMART	5292	4083	1209	22,85
BMW	25164	19391	5773	22,94
HONDA	10904	8372	2532	23,22
MERCEDES	49984	38139	11845	23,70
VOLVO	6600	5014	1586	24,03
NISSAN	9922	7528	2394	24,13
MAZDA	24884	18708	6176	24,82
CHEVROLET	9020	6657	2363	26,20
AUDI	40784	30094	10690	26,21
PEUGEOT	60195	44045	16150	26,83
MITSUBISHI	5634	4078	1556	27,62
CITROEN	51217	37028	14189	27,70
HYUNDAI	27477	19716	7761	28,25
FORD	44072	31529	12543	28,46
LANCIA	2032	1449	583	28,69
ŠKODA	51612	36766	14846	28,76
ALFA ROMEO	10132	7215	2917	28,79
DACIA	3355	2389	966	28,79
RENAULT	117499	82846	34653	29,49
OPEL	129743	91457	38286	29,51
VOLKSWAGEN	185370	128727	56643	30,56
SEAT	22612	15653	6959	30,78
KIA	10972	7295	3677	33,51
FIAT	77886	50829	27057	34,74
DAEWOO	11735	7491	4244	36,17
ZASTAVA	3869	2402	1467	37,92
LADA	2998	1745	1253	41,79

Prolaznost osobnih automobila po markama starijih od 10 godina



Napomena: Analizom su obuhvaćene marke osobnih automobila (M1 kategorija) kojih je bilo više od 2000 na redovnom tehničkom pregledu.