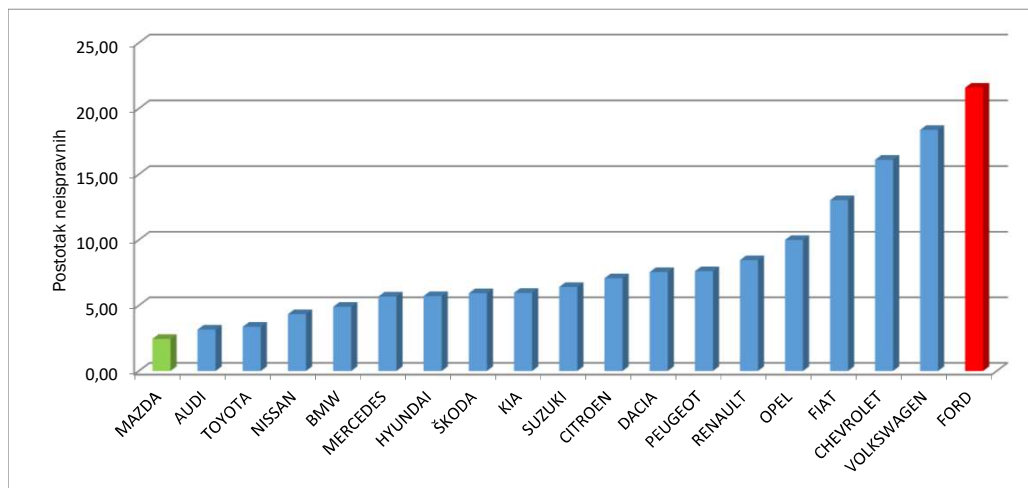


marka vozila	ukupno	ispravni	neispravni	prosjek starost	%neispravnih
MAZDA	3713	3622	91	4,44	2,45
AUDI	3858	3736	122	3,70	3,16
TOYOTA	5446	5262	184	4,71	3,38
NISSAN	3341	3196	145	4,75	4,34
BMW	3693	3512	181	4,18	4,90
MERCEDES	5173	4879	294	5,65	5,68
HYUNDAI	5994	5651	343	4,98	5,72
ŠKODA	5479	5154	325	5,54	5,93
KIA	4325	4067	258	4,71	5,97
SUZUKI	7110	6654	456	5,76	6,41
CITROEN	5384	5003	381	6,56	7,08
DACIA	3910	3615	295	4,32	7,54
PEUGEOT	6592	6090	502	6,33	7,62
RENAULT	11268	10315	953	6,71	8,46
OPEL	12743	11469	1274	8,21	10,00
FIAT	3944	3430	514	10,02	13,03
CHEVROLET	2602	2183	419	9,80	16,10
VOLKSWAGEN	19397	15833	3564	11,39	18,37
FORD	8552	6706	1846	12,82	21,59

Neispravnost po markama osobnih automobila koji su prešli 0 do 50.000 km.



Napomena: Analizom su obuhvaćene marke osobnih automobila (M1 kategorija) kojih je bilo više od 2000 na redovnom tehničkom pregledu.