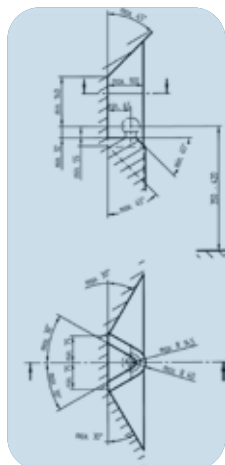
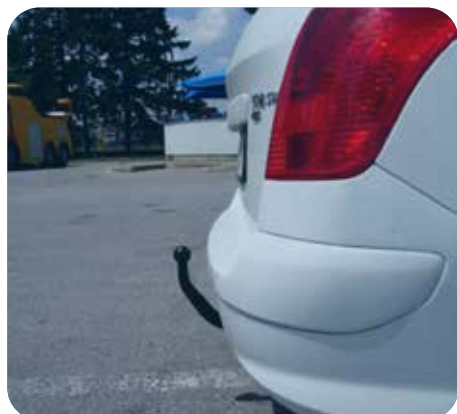


# Ugradnja mehaničke spojnice (kuke)



CENTAR ZA VOZILA HRVATSKE



Osnovni zahtjevi	Kriterij
Kuka homologiranog ili ispitiranog tipa	Obavezno
Dokumentacija	Obavezno
Ugradnja u servisu	Nije obavezno Preporuča se

Zahtjevi za ugradnju	Pojašnjenje
Tip kuke	Odobren, homologiran i ispitani za taj tip vozila Preinake nisu dozvoljene
Dimenzijske karakteristike	Središte spojne kugle (kuke) uređaja za spajanje vučnog i priključnog vozila ne smije biti približno vodoravnoj podlozi na udaljenosti manjoj od 350 mm promatrajući vozilo opterećeno do svoje najveće dopuštene mase i udaljenosti ne manjoj od 65 mm u odnosu na stražnji kraj vozila u visini središta kugle
Električne veze	Električna instalacija mora biti odgovarajuće spojena i izolirana bez tragova oštećenja izoliranih električnih vodova

Ostalo	Pojašnjenje
Primjer i oznake na pločici proizvođača mehaničke spojnice kuke	Ugrađena kuka mora biti odobrenog, homologiranog ili ispitiranog tipa za navedeni tip vozila. Označava se identifikacijskom pločicom proizvođača na kojoj su vidljivi broj odobrenja i osnovni tehnički podaci o kuki.
Primjer dokumentacije	Pojedinačno tipno odobrenje, sklopni crtež, upute za ugradnju, potvrda ili izjava o ugradnji