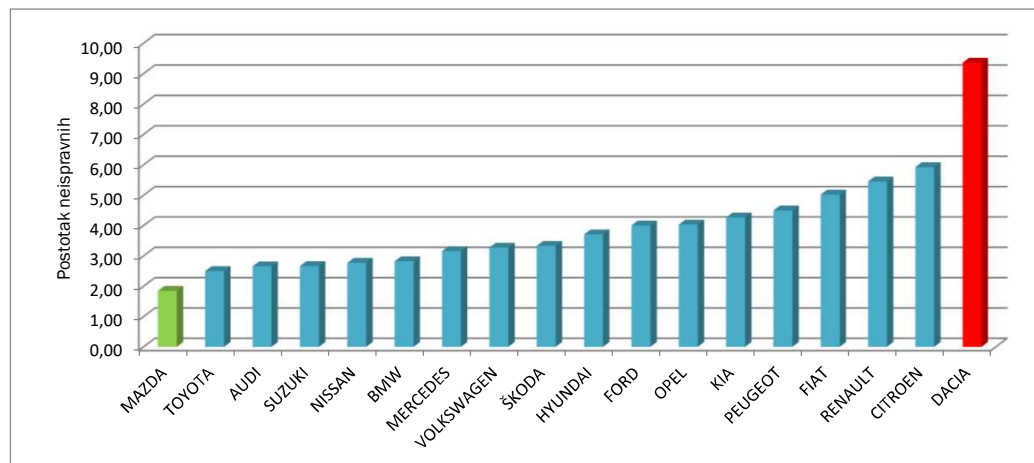


marka vozila	ukupno	ispravni	neispravni	%neispravnih
MAZDA	4769	4681	88	1,85
TOYOTA	6121	5968	153	2,50
AUDI	9001	8762	239	2,66
SUZUKI	9274	9027	247	2,66
NISSAN	3716	3613	103	2,77
BMW	7687	7470	217	2,82
MERCEDES	9155	8866	289	3,16
VOLKSWAGEN	24000	23215	785	3,27
ŠKODA	11681	11292	389	3,33
HYUNDAI	7308	7037	271	3,71
FORD	7819	7506	313	4,00
OPEL	14533	13947	586	4,03
KIA	4641	4443	198	4,27
PEUGEOT	7826	7474	352	4,50
FIAT	2529	2402	127	5,02
RENAULT	15121	14297	824	5,45
CITROEN	6027	5670	357	5,92
DACIA	5579	5057	522	9,36

Prolaznost osobnih automobila po markama mlađih od 5 godina



Napomena: Analizom su obuhvaćene marke osobnih automobila (M1 kategorija) kojih je bilo više od 2000 na redovnom tehničkom pregledu.