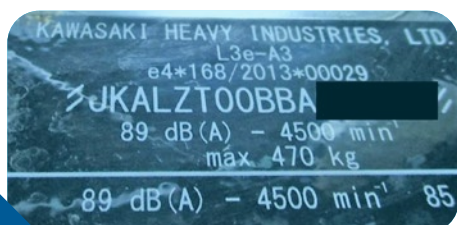


Naknadna ugradnja zamjenskih neoriginalnih uređaja za odvod i ispuštanje ispušnih plinova - L kategorija



CENTAR ZA VOZILA HRVATSKE



Osnovni zahtjevi	Kriterij
Uređaji homologiranog tipa	Obavežno
Dokumentacija	Obavežno
Ugradnja u servisu	Nije obavežno Preporuča se

Zahtjevi za ugradnju	Pojašnjenje
Homologacijska oznaka na ispušnom sustavu	Homologacijska oznaka na ispušnom sustavu (najčešće na prigušivaču ispušnog sustava) mora se poklapati s onom u dokumentaciji
Ugrađeni ispušni sustav ili ugrađeni dijelovi ispušnog sustava moraju biti namijenjeni tipu vozila na koji su ugrađeni	U dokumentaciji mora biti naveden tip vozila na koji se može ugrađivati zamjenski ispušni sustav ili njegovi dijelovi
Pozicija i način ugradnje	Sukladno uputama proizvođača zamjenskog ispušnog sustava

Ostalo	Pojašnjenje
Završna prigušnica "db-killer"	Ukoliko ispušni sustav ima izgrađive završne prigušnice (EURO 3 i niže), iste moraju biti ugrađene. Motocikli kategorije EURO 4 (ili više) ne smiju imati ugrađene izgrađive završne prigušnice
Mjerenje stacionarne buke	U postupku ispitivanja mjeri se stacionarna buka vozila Izmjerena razina buke ne smije biti veća od one koju je proizvođač istaknuo na pločici vozila uz toleranciju od 5 dB