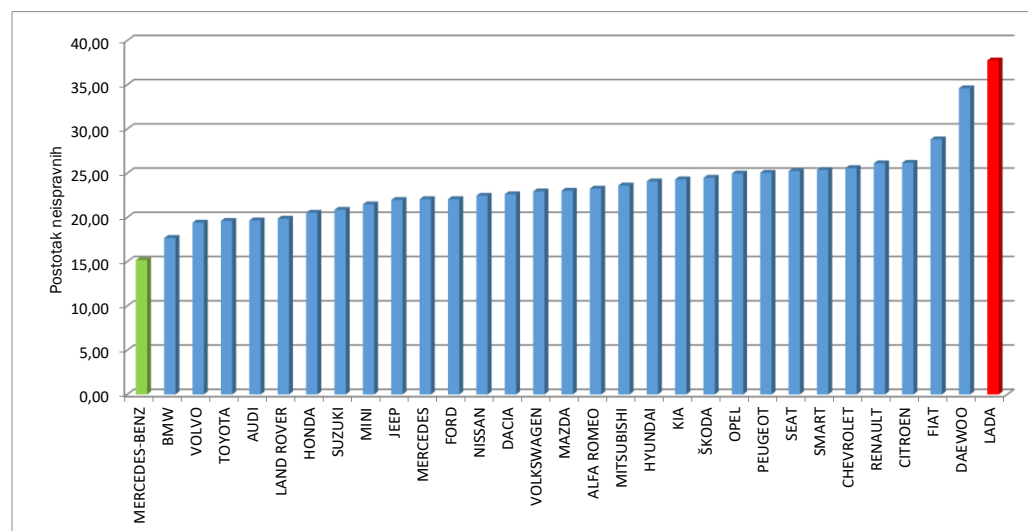


marka vozila	ukupno	ispravni	neispravni	%neispravnih
MERCEDES-BENZ	6817	5783	1034	15,17
BMW	51905	42732	9173	17,67
VOLVO	8947	7211	1736	19,40
TOYOTA	36895	29666	7229	19,59
AUDI	55155	44316	10839	19,65
LAND ROVER	2166	1736	430	19,85
HONDA	14759	11731	3028	20,52
SUZUKI	15075	11932	3143	20,85
MINI	4561	3582	979	21,46
JEEP	2372	1851	521	21,96
MERCEDES	53526	41722	11804	22,05
FORD	62137	48432	13705	22,06
NISSAN	16767	13004	3763	22,44
DACIA	9367	7249	2118	22,61
VOLKSWAGEN	212136	163481	48655	22,94
MAZDA	28227	21731	6496	23,01
ALFA ROMEO	8906	6836	2070	23,24
MITSUBISHI	5592	4272	1320	23,61
HYUNDAI	36279	27549	8730	24,06
KIA	18265	13828	4437	24,29
ŠKODA	60770	45899	14871	24,47
OPEL	129469	97157	32312	24,96
PEUGEOT	76292	57187	19105	25,04
SEAT	23780	17780	6000	25,23
SMART	9350	6979	2371	25,36
CHEVROLET	20046	14921	5125	25,57
RENAULT	124396	91915	32481	26,11
CITROEN	57269	42285	14984	26,16
FIAT	55401	39436	15965	28,82
DAEWOO	4229	2766	1463	34,59
LADA	2072	1290	782	37,74

Prolaznost osobnih automobila po markama starijih od 10 godina



Napomena: Analizom su obuhvaćene marke osobnih automobila (M1 kategorija) kojih je bilo više od 2000 na redovnom tehničkom pregledu.