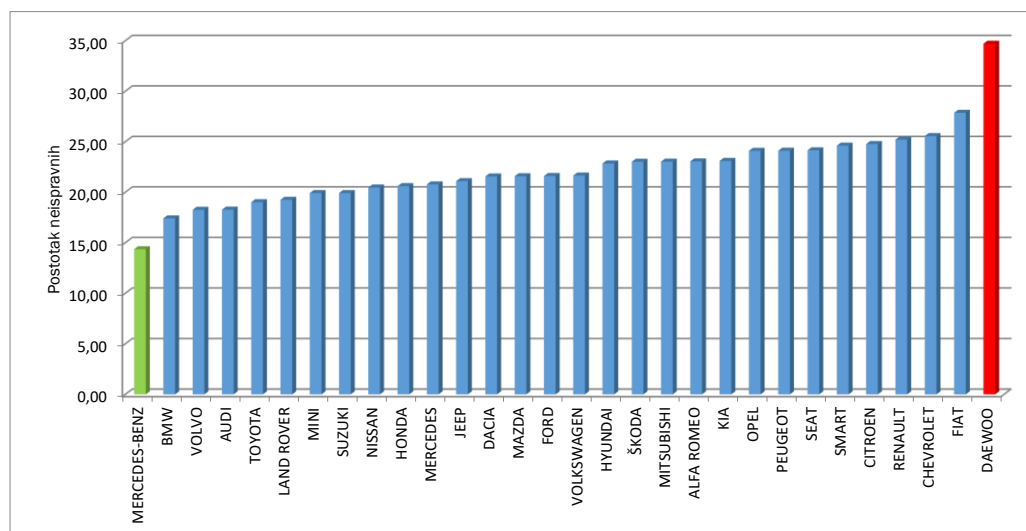


marka vozila	ukupno	ispravni	neispravni	%neispravnih
MERCEDES-BENZ	9990	8556	1434	14,35
BMW	58274	48131	10143	17,41
VOLVO	9630	7872	1758	18,26
AUDI	59773	48854	10919	18,27
TOYOTA	38430	31124	7306	19,01
LAND ROVER	2302	1859	443	19,24
MINI	5284	4232	1052	19,91
SUZUKI	15786	12643	3143	19,91
NISSAN	19702	15671	4031	20,46
HONDA	15038	11941	3097	20,59
MERCEDES	53979	42768	11211	20,77
JEEP	2442	1927	515	21,09
DACIA	10636	8343	2293	21,56
MAZDA	29055	22785	6270	21,58
FORD	64256	50376	13880	21,60
VOLKSWAGEN	221748	173755	47993	21,64
HYUNDAI	37042	28582	8460	22,84
ŠKODA	63018	48516	14502	23,01
MITSUBISHI	5720	4403	1317	23,02
ALFA ROMEO	8474	6521	1953	23,05
KIA	19555	15039	4516	23,09
OPEL	127991	97156	30835	24,09
PEUGEOT	77385	58732	18653	24,10
SEAT	23804	18057	5747	24,14
SMART	9671	7291	2380	24,61
CITROEN	57190	43026	14164	24,77
RENAULT	125571	93927	31644	25,20
CHEVROLET	19253	14333	4920	25,55
FIAT	51666	37274	14392	27,86
DAEWOO	3436	2244	1192	34,69

Prolaznost osobnih automobila po markama starijih od 10 godina



Napomena: Analizom su obuhvaćene marke osobnih automobila (M1 kategorija) kojih je bilo više od 2000 na redovnom tehničkom pregledu.